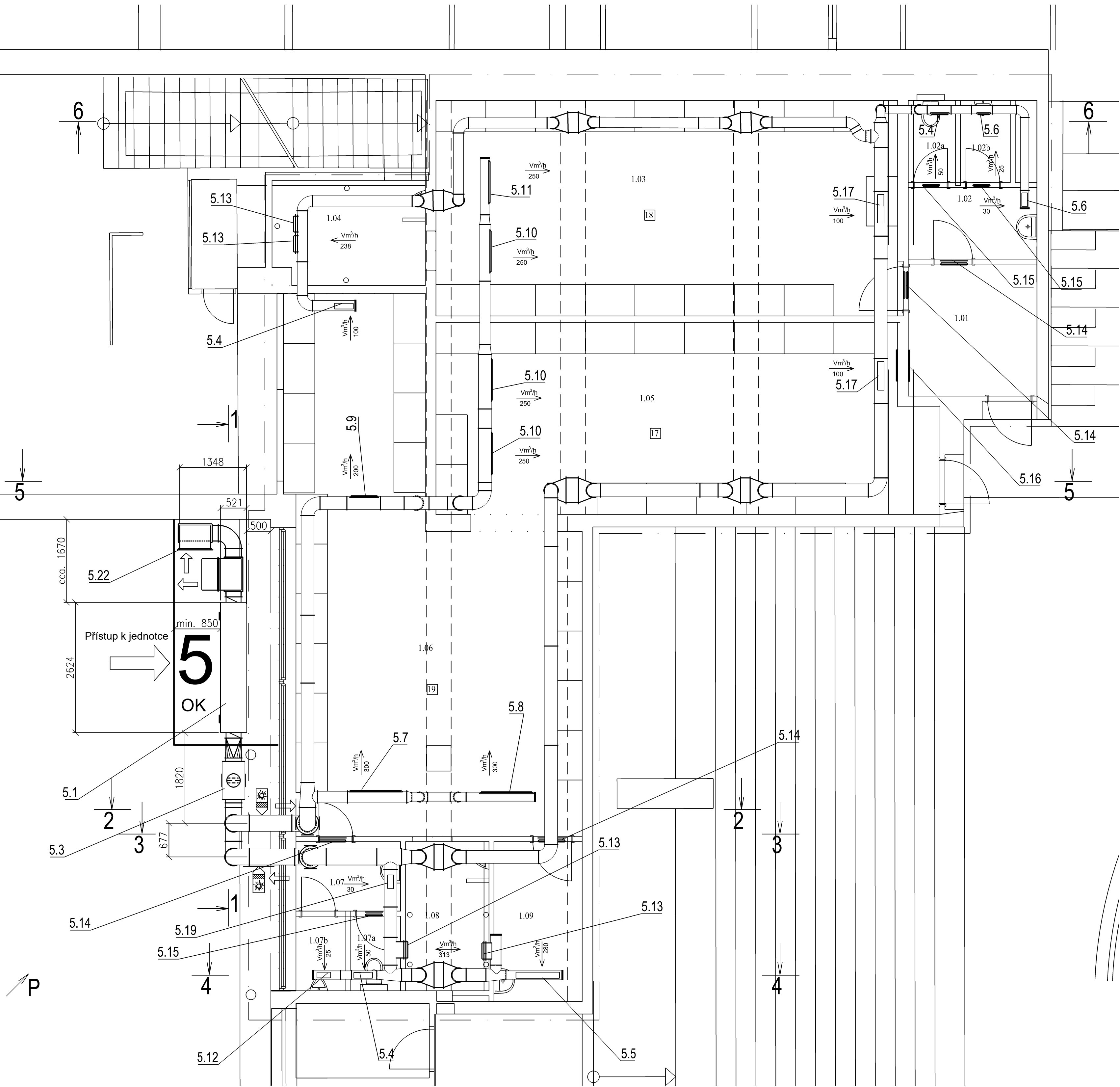


POZICE	NÁZEV ELEMENTU	KS
5.1	REKUPERAČNÍ JEDNOTKA ELEKTRODESIGN TYP DUOVENT COMPACT DV 1800 DI	1
5.3	TLUMIČ HLUKU ELEKTRODESIGN MAA 315/900 ED	4
5.4	VYÚSTKA PRO KRUHOVÉ POTRUBÍ TPM 034/04 MANDÍK VNKM 1-325x75/R1	3
5.5	VYÚSTKA PRO KRUHOVÉ POTRUBÍ TPM 034/04 MANDÍK VNKM 1-825x85/R1	1
5.6	VYÚSTKA PRO KRUHOVÉ POTRUBÍ TPM 034/04 MANDÍK VNKM 1-225x75/R1	4
5.7	VYÚSTKA PRO KRUHOVÉ POTRUBÍ TPM 034/04 MANDÍK VNKM 2-1025x85/R2	1
5.8	VYÚSTKA PRO KRUHOVÉ POTRUBÍ TPM 034/04 MANDÍK VNKM 2-1025x75/R1	1
5.9	VYÚSTKA PRO KRUHOVÉ POTRUBÍ TPM 034/04 MANDÍK VNKM 2-525x85/R2	1
5.10	VYÚSTKA PRO KRUHOVÉ POTRUBÍ TPM 034/04 MANDÍK VNKM 2-825x85/R2	3
5.11	VYÚSTKA PRO KRUHOVÉ POTRUBÍ TPM 034/04 MANDÍK VNKM 2-825x85/R1	1
5.12	VYÚSTKA PRO KRUHOVÉ POTRUBÍ TPM 034/04 MANDÍK VNKM 1-225x75/R1	1
5.13	MŘÍŽKA LINDAB TYP SSD-11-VMSS-DSS-325X125-304 (NEREZOVÁ OCEL)	4
5.14	DVEROVÉ MŘIEŽKY IMOS-DM nepriezorové DMNO-525x325	4
5.15	DVEROVÉ MŘIEŽKY IMOS-DM nepriezorové DMNO-325x85	3
5.16	STENOVÉ MŘIEŽKY IMOS-SM /typ lamely 1/ SMH-1-12,5-625x425-1	2
5.17	VYÚSTKA PRO KRUHOVÉ POTRUBÍ TPM 034/04 MANDÍK VNKM 1-525x85/R1	4
5.19	VYÚSTKA PRO KRUHOVÉ POTRUBÍ TPM 034/04 MANDÍK VNKM 1-225x75/R1	1
5.20	TLUMIČ HLUKU LINDAB TYP DLD 600 300 1000 10 12	1
5.21	SACÍ MŘÍŽKA PROCLIMA POZINKOVANÁ PROVED.1 630x315	1
5.22	PROTIDEŠŤOVÁ ŽALUZIE PROCLIMA PZA-P 630x630	1
5.23	TLUMIČ HLUKU LINDAB TYP DLD 630 315 650 10 11	1



5.1 VZT jednotka bude umístěna na ocelové konstrukci o výšce 300 mm nad zemí bude opatřena kovovým oplocením s dvěma pro přístup k jednotce sifon pro odvod kondenzátu a potrubí musí být opatřeno izolací a topným elektrickým kabelem proti zamrznutí!

Potrubí SPIRO přiznané a vedeno pod stropem

Legenda:

- Izolace tepelná
- OK Odvod kondenzátu
- Směr proudění vzduchu

5

Zařízení č. 5

Potrubí Lindab Safe typ SR vedeno pod stropem

ZODPOVĚDNÝ PROJEKTANT:	Pavel Tezaur	GENERÁLNÍ PROJEKTANT:	G.PROJEKT
INVESTOR:	Město Sokolov, Rokycanova 1929, Sokolov		
MÍSTO STAVBY:	Sokolov, p. č. 2527, k. ú. Sokolov		
OBJEDNATEL:		FORMÁT:	6 A4
ANEX:	Zimní stadion Stavební úpravy šaten Sokolov, p. č. 2527, k. ú. Sokolov	DATA:	11/2019
ČÁST:	Zařízení vzduchotechniky	STUPEŇ PD:	
VÝKRES:	Půdorys 1.NP-zařízení č. 5	ZAKÁZKA ČÍSLO:	
		ARCHIVNÍ ČÍSLO:	
		NÁZEV:	
		MĚŘÍTKO:	1:50
		Č. VÝKRESU:	2.1